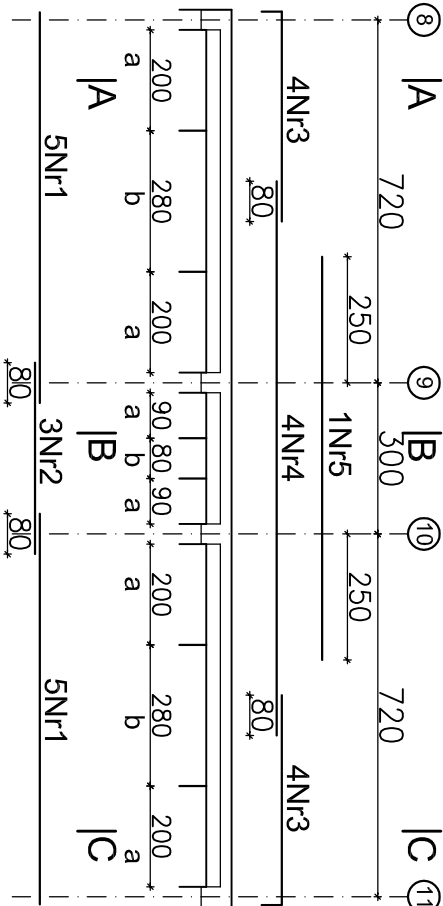


PODCIĄG BLx1.6, poz. +4.80m - szt. 1
PODCIĄG BLx2.6, poz. +8.70m - szt. 1
PODCIĄG BLx3.6, poz. +12.60m - szt. 1

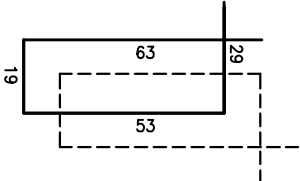
skala 1:150



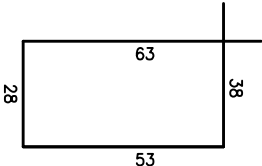
UWAGA

- * strefa "a" – rozstaw strzemion wynosi 15cm
- * strefa "b" – rozstaw strzemion wynosi 30cm

164nr6 #8 A-IIIN L=164cm



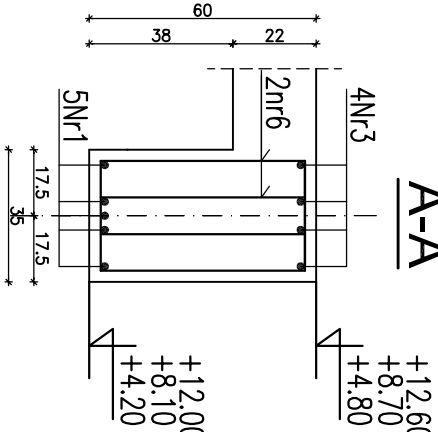
18nr7 #8 A-IIIN L=182cm



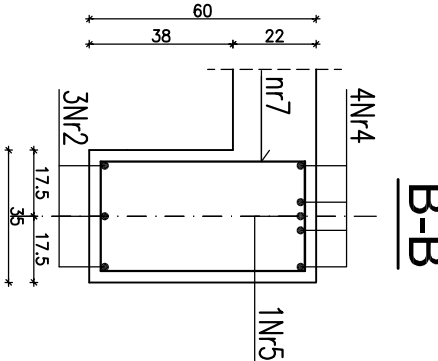
PRZEKROJE

1:20

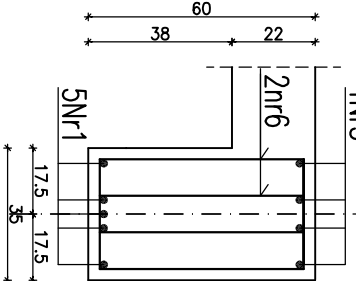
A-A



B-B



C-C



BETON B30
STAL A-IIIN Rb=500W
otulina: 3,5cm


UWAGI

- *Niniejszy rysunek należy rozpatrywać łącznie z rysunkiem rozmieszczenia belek żelbetowych
- * Pozostałe uwagi wg opisu technicznego

ZESTAWIENIE STALI ZBROJENIOWEJ NA JEDNĄ BELKĘ

10Nr1 #20 A-IIIN L=775cm
3Nr2 #16 A-IIIN L=380cm
8Nr3 #20 A-IIIN L=457cm
4Nr4 #20 A-IIIN L=1100cm
1Nr5 #20 A-IIIN L=800cm

Nr pręta	Średnica pręta	Długość [m]	Ilość [szt.]	Długość ogólna [m]		
				#8	#16	#20
1	20	7.75	10			77.50
2	16	3.80	3		11.40	
3	20	4.57	8			36.56
4	20	11.00	4			44.00
5	20	8.00	1			8.00
6	8	1.64	164	268.96		
7	8	1.82	18	32.76		
Razem [m]				301.72	11.40	166.06
Ciężar jedn.[kg/m]				0.395	1.58	2.47
Ciężar[kg]				119.18	18.01	410.17
RAZEM [kg]					547.36	

Niniejszy rysunek stanowi własność Biura Projektowego SEGESTA. Kopiowanie, wykorzystywanie całości lub fragmentów opracowania zabronione (ustawa o prawie autorskim i prawach pokrewnych Dz.U. nr 24 z 1994r.).			
Biuro Projektowe		Inwestor	
 SEGESTA BIURO PROJEKTOWE ul. Wólcwskiego 29/2, 51-627 Wrocław tel. +48 71 348 75 89 fax +48 71 348 26 91 e-mail: pracownia@segesta.pl		STAROSTWO POWIATOWE 65-057 Zielona Góra, ul. Podgórna 5	
PROJEKTANT:		NR UPR. PROJ.	PODPIS
mgr inż. Piotr Ulatowski		412/86/UW	dr inż. Andrzej Ubysz
OPRACOWAŁ:		mgr inż. Michał Pruszkiewicz	
Faza		Branża	
PROJEKT WYKONAWCZY		KONSTRUKCJA	
Tom	Tytuł rys.	Skala	Data
2.2	Podciąg żelbetowy BLx1.6;BLx2.6;BLx3.6	1:150	07.2006
		Nr rys.	Revizja
		K/W/540	